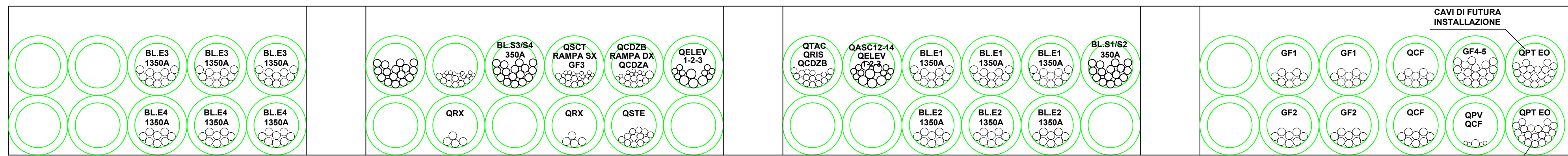


PIANTA PIANO INTERRATO
SCALA 1:200

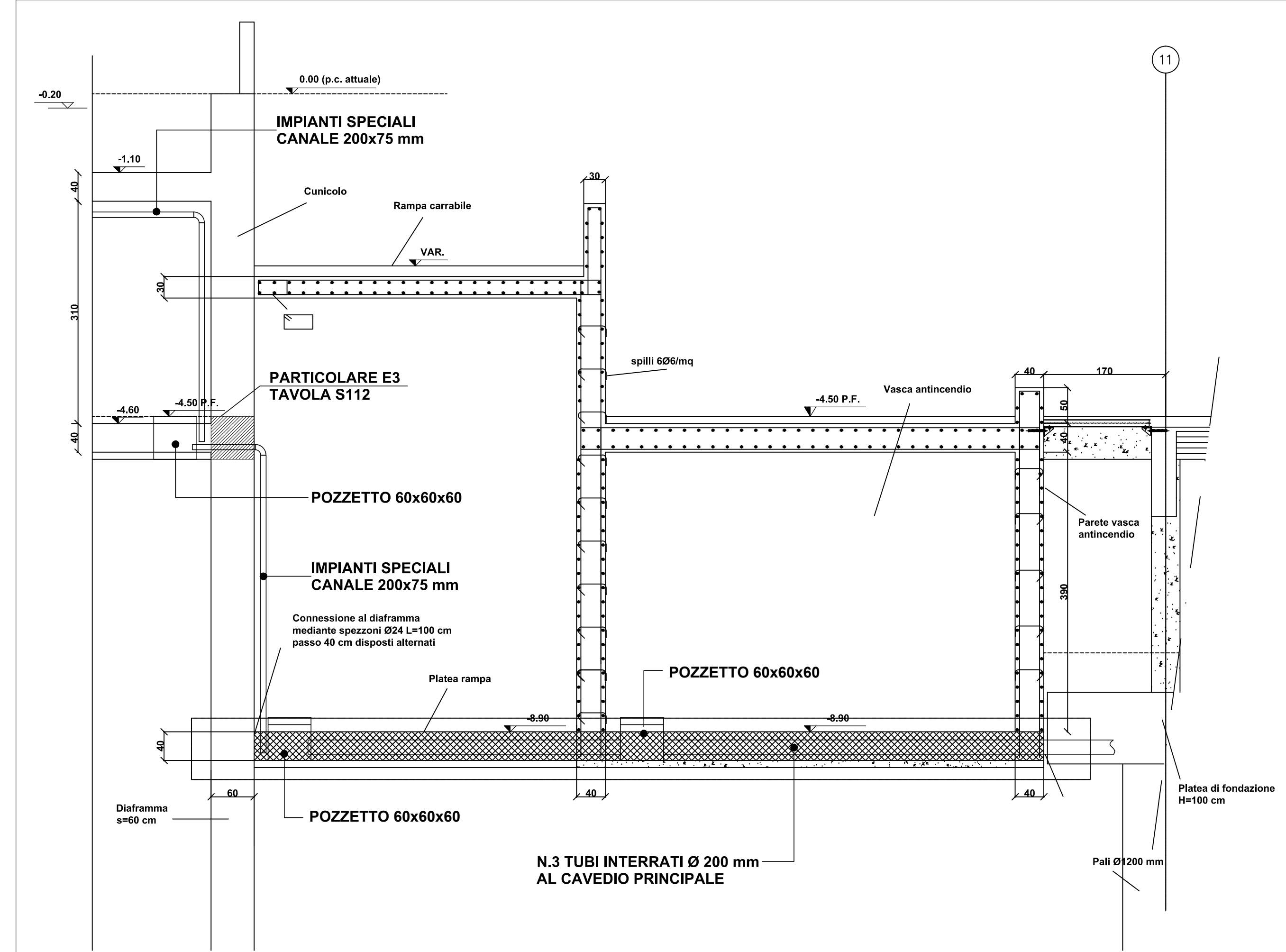
DISTRIBUZIONE PRINCIPALE IN TUBI DA CUNICOLO CABINA A CAMERETTA 1



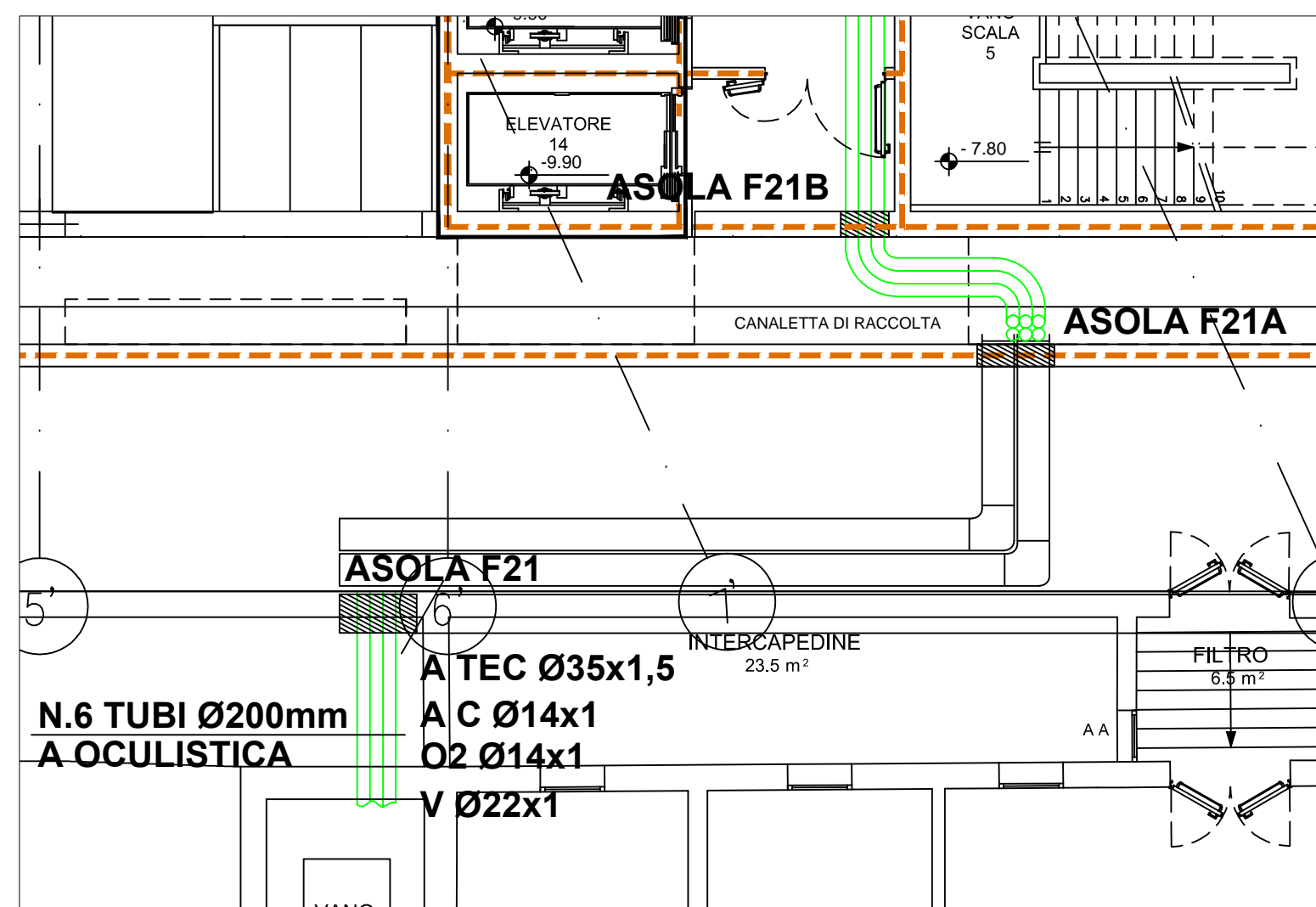
DISTRIBUZIONE PRINCIPALE IN CUNICOLO



SEZIONE A-A - scala 1:50



FORI DI PASSAGGIO LINEE PER OCULISTICA
SCALA 1:100



NOTA:
Il posizionamento all'interno del pacchetto lgloo dei cavidotti elettrici in Bassa Tensione, provenienti dalla cabina elettrica verso i cavedi verticali L ed H, risulta in linea con le indicazioni del progetto esecutivo è compatibile con la destinazione d'uso attuale dei locali del piano interrato, (autorimessa senza soggiorno continuativo di persone), nel caso in cui si preveda il cambio di destinazione d'uso dei vani, con un probabile soggiorno di persone per frazioni di 4 o più ore in zone adiacenti il cavidotto stesso, occorrerà uno studio approfondito delle emissioni elettromagnetiche in conformità al D.P.C.M. 08/07/2003 e D.M 29/05/2008, in modo da stabilire la compatibilità dei luoghi alle destinazioni d'uso modificate.

DISPOSIZIONE DELLE FASI PER CAVI UNIPOLARI COLLEGATI IN PARALLELO
PER ASSICURARE UNA PERFETTA SUDDIVISIONE DELLA CORRENTE
(POSA SU PASSERELLA PORTACAVI)

Cavi posati a trifoglio								Cavi spaziali in orizzontale o in verticale			
Numero di terre nello stesso strato				Numero di terre nello stesso strato (*)							
2	3	4		2	3	4		2	3	4	
TN	TN	TN	TN	TN	TN	TN	TN	RSTN	TSRN	RSTN	TSRN
RS	SR	RS	SR	RS	SR	RS	SR				

(*) Quando i cavi sono posati su strati le disposizioni indicate vanno ripetute in ciascun strato

SCALA 1:50

